

ЗАДЕЛКА КОНЦОВ НАГРЕВАТЕЛЬНЫХ СЕКЦИЙ ПРИ ПОМОЩИ ТЕРМОУСАЖИВАЮЩИХСЯ ТРУБОК (без применения монтажных проводов)

Заделка начала секции

Заделка конца секции

1 Разрезать и снять оболочку

2 Оплетку расплести, скрутить в жгутик, одеть кембрик, одеть клемму и обжать ее.

3 Разрезать и снять изоляцию, оставив 25 мм

4 Разрезать полупроводящую матрицу согласно рисунку, развести в стороны и частично снять матрицу с токопроводящих жил

5 Одеть термоусаживающиеся трубки и осадить их, подогрев горячим воздухом

6 Одеть общую термоусаживающуюся трубку для проводников и изоляции

7 Осадить общую трубку, погорев ее горячим воздухом и сразу обжать ее в средней части. Одеть внешнюю термоусаживающуюся трубку, надвинув ее на оболочку кабеля

8 Одеть внешнюю термоусаживающуюся трубку и осадить ее, подогрев горячим воздухом

1 Разрезать и снять оболочку

2 Подрезать оплетку

3 Срезать конец кабеля ступенькой, одеть термоусаживающуюся трубку

4 Осадить трубку, подогрев ее горячим воздухом, и сразу обжать свободный конец трубки.

5 Надеть внешнюю термоусаживающуюся трубку, надвинув ее поверх наружной оболочки кабеля

6 Загнуть конец трубки согласно рисунку, осадить трубку, подогрев ее горячим воздухом и сразу обжать свободный конец трубки

Заделка начала нагревательной секции

Концевая заделка

Длина кабеля

Нагревательная секция с заделанными концами

ТТО 50	-	L1 = 50 мм
ТТО 80	-	L1 = 80 мм
ТТО 120	-	L1 = 120 мм

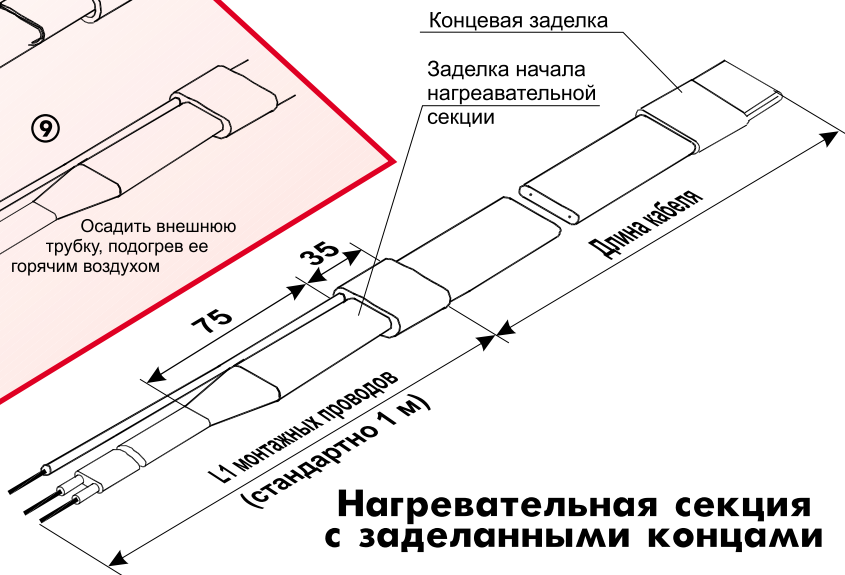
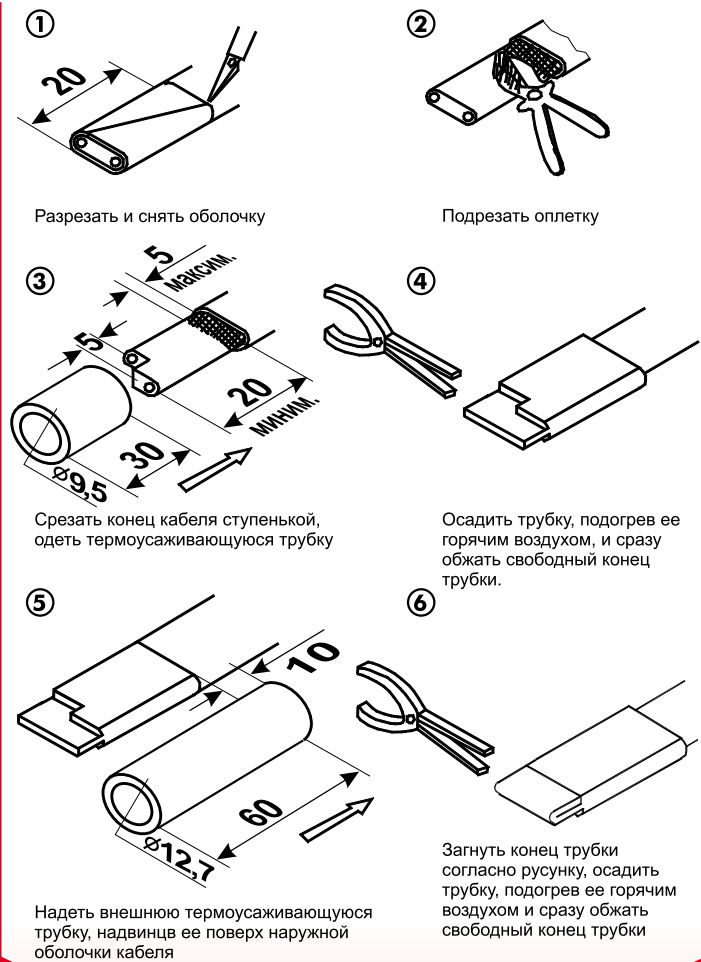


ЗАДЕЛКА КОНЦОВ НАГРЕВАТЕЛЬНЫХ СЕКЦИЙ ПРИ ПОМОЩИ ТЕРМОУСАЖИВАЮЩИХСЯ ТРУБОК (с применением монтажных проводов)

Заделка начала секции



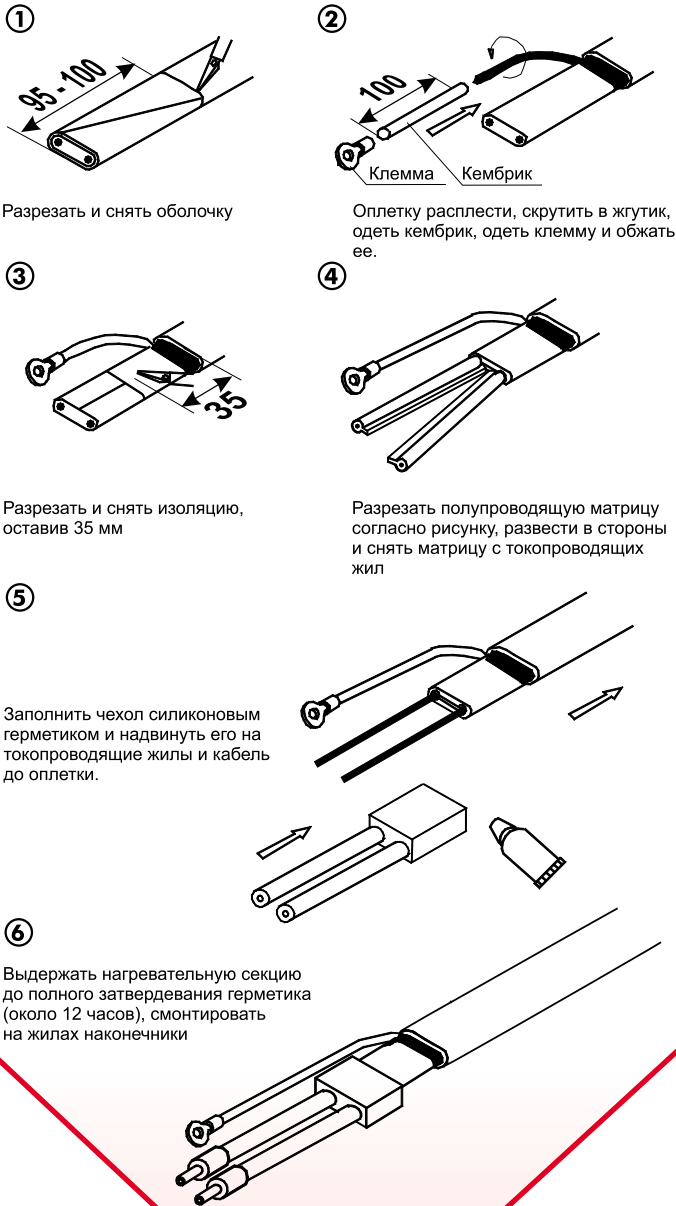
Заделка конца секции



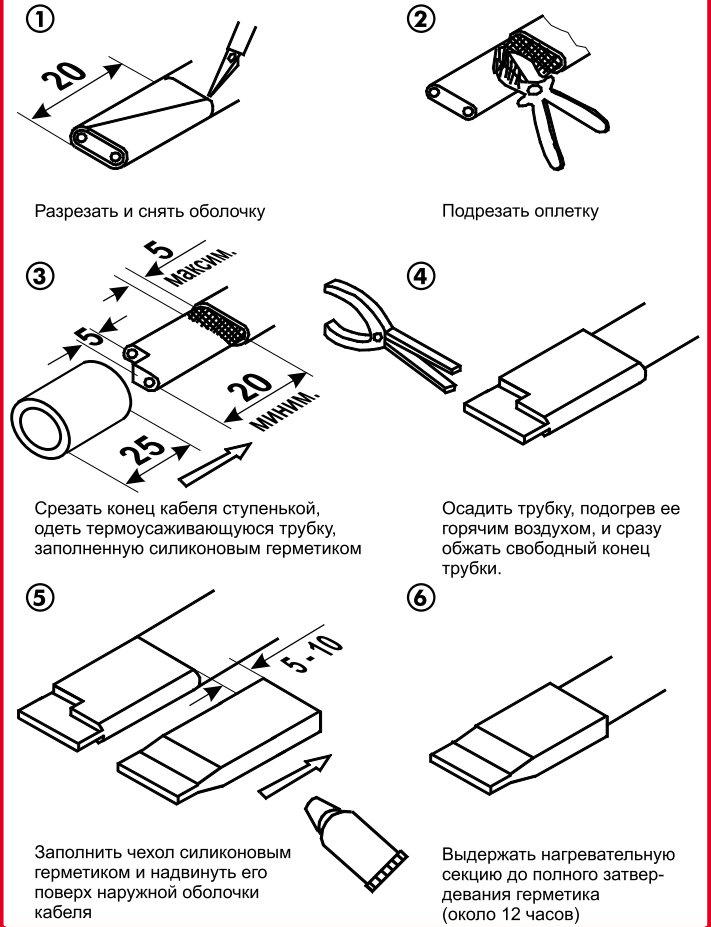
Нагревательная секция с заделанными концами

ЗАДЕЛКА КОНЦОВ НАГРЕВАТЕЛЬНЫХ СЕКЦИЙ ПРИ ПОМОЩИ СИЛИКОНОВЫХ ЧЕХЛОВ

Заделка начала секции



Заделка конца секции



Заделка начала нагревательной секции

Длина кабеля

Концевая заделка

Нагревательная секция с заделанными концами

